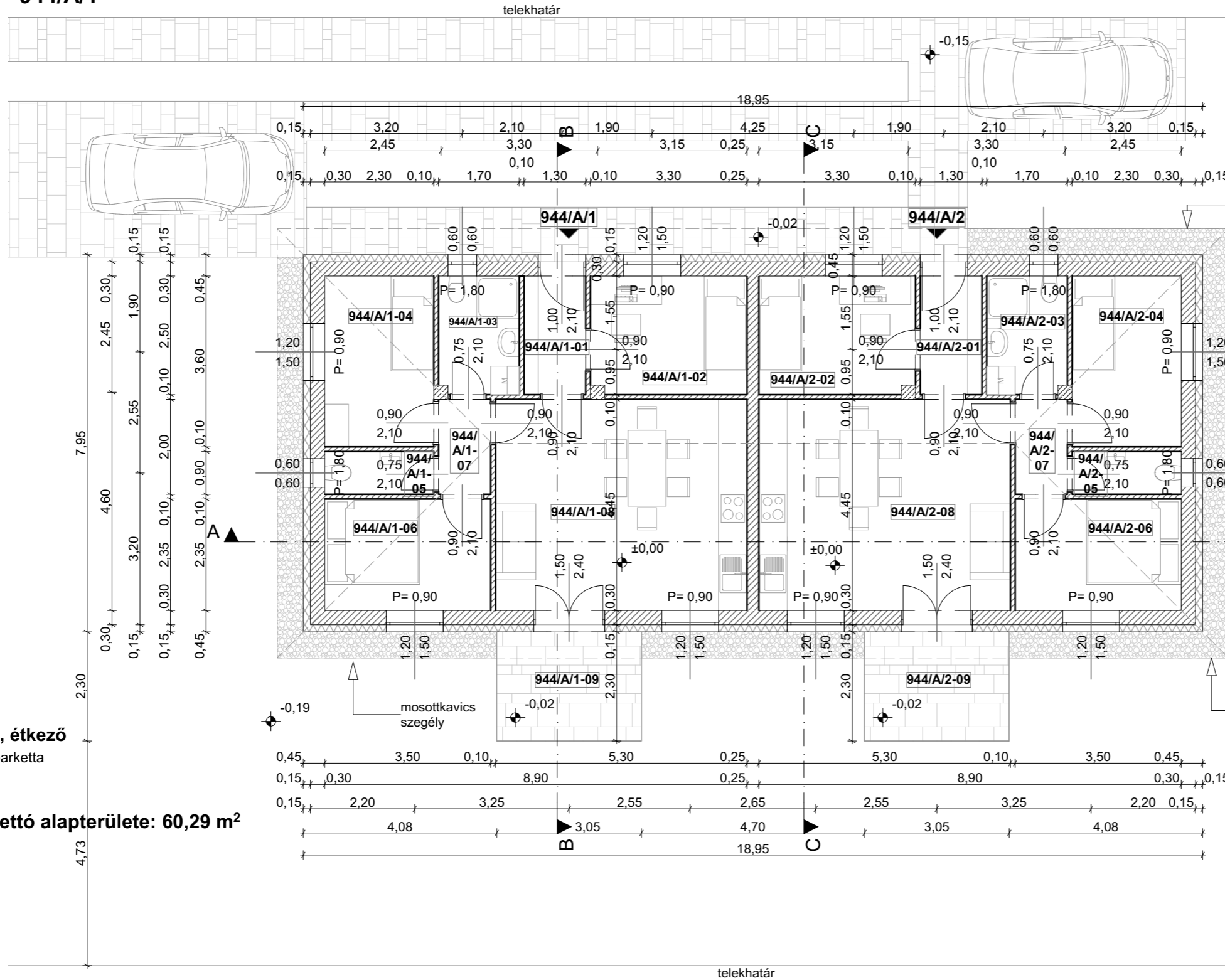


Helyiséglista - 944/A/1

- 944/A/1-01
Szélfogó
kerámia lapburkolat
3,25 m²
- 944/A/1-02
Szoba
parketta
8,19 m²
- 944/A/1-03
Fürdőszoba
kerámia lapburkolat
4,21 m²
- 944/A/1-04
Szoba
parketta
8,28 m²
- 944/A/1-05
Wc
kerámia lapburkolat
2,07 m²
- 944/A/1-06
Szoba
parketta
8,23 m²
- 944/A/1-07
Közlekedő
parketta
2,20 m²
- 944/A/1-08
Nappali, konyha, étkező
kerámia lapburkolat/ parketta
23,86 m²
- 944/A/1 lakás nettó alapterülete: 60,29 m²**
- 944/A/1-09
Terasz
térkő
7,02 m²



Helyiséglista - 944/A/2

- 944/A/2-01
Szélfogó
kerámia lapburkolat
3,25 m²
- 944/A/2-02
Szoba
parketta
8,19 m²
- 944/A/2-03
Fürdőszoba
kerámia lapburkolat
4,21 m²
- 944/A/2-04
Szoba
parketta
8,28 m²
- 944/A/2-05
Wc
kerámia lapburkolat
2,07 m²
- 944/A/2-06
Szoba
parketta
8,23 m²
- 944/A/2-07
Közlekedő
parketta
2,20 m²
- 944/A/2-08
Nappali, konyha, étkező
kerámia lapburkolat/ parketta
23,86 m²
- 944/A/2 lakás nettó alapterülete: 60,29 m²**
- 944/A/2-09
Terasz
térkő
7,02 m²

- 30cm vázkerámia falazat
15cm EPS hőszigetelés
- 25cm kerámia lakáselválasztó falazat
- 10cm kerámia válaszfal
- 30cm vázkerámia falazat
10cm XPS lábazati hőszigetelés
- vasbeton szerkezet

180,50 mBf = ±0,00

Földszinti alaprajz

NO.	MEGJEGYZÉS
1.	A tervdokumentáció a szöveges műszaki leírás fejezeteivel és társtervezői tervekkel együtt érvényes csak. Kivitelezési munka csak jogerős építési engedély birtokába végezhető. A tervektől eltérni csak tervező jóváhagyásával lehetséges.
2.	A tervezett épület kivitelezése során csak olyan építési termék építhető be, mely jóváhagyott műszaki specifikációval rendelkezik. A kivitelezés folyamán a gyártók által adott alkalmazástechnikai előírásokat szigorúan be kell tartani.
3.	A tervdokumentáció a szerzői jogról szóló 1999. évi LXXVI. tv. védelme alatt áll, mely alapján egyszeri felhasználási jog illeti meg a megrendelőt. Ismételt felhasználáshoz, átadáshoz, átengedéshez tervező írásbeli engedélyre van szükség.
4.	A kivitelezőnek minden intézkedést meg kell tennie, hogy a munka folyamán fennálló életvédelmi és balesetelhárítási előírásoknak, rendelkezéseknek és szabványoknak, különösen a 1993. évi XCIII. munkavédelmi törvénynek eleget tegyen.
5.	A tervlap eredeti mérete A3 - 297 mm x 420 mm. A tervdokumentáció későbbi felhasználása folyamán, a tervlap fénymásolása, kicsinyítése vagy nagyítása miatt a terv léptéke változhat, ezért a kottázott méretek a mérvadók.



Balázs Anna Gyöngyi
okleveles építésszermérnök
2080 Pilisjászfalu, Cinege u. 34.
banna315@gmail.com

Építésszermérnök:

Berta Péter
okleveles építésszermérnök
1121 Budapest, Költő u. 8.
E-01-6797
Tel.: (06-20) 251-5432
epiteszstudio@t-online.hu

Feladós tervező:

Kétlakásos lakóépület EGYSZERŰSÍTETT BEJELENTÉSI TERVE
Pilisjászfalu, hrsz.: 944

Aláírók: _____

Építető: **S.P.M. Hungary Kft.**
2085 Pilisvörösvár Kisvasút utca 1.

Tervfajta: **Egyszerűsített bejelentési terv**

Méretarány: **M 1:100**

Dátum: **2020. 11. 18.**

Rajzszám: **É1**